

INSTALLATION INSTRUCTION

LED CEILING LIGHT CCT SELECT WITH BUILT-IN SWITCH



TECHNICAL SPECIFICATIONS:

Table with 7 columns: Model, Watts, Input Voltage, Lumen, Dimension, Color Temperature, Operation Temperature. Rows include models VT-8412, VT-8418, VT-8424, and VT-8436.

WARNING!

- 1. Please make sure to turn off the power before starting the installation.
2. The light source of this luminaire is not replaceable; when the light source reaches its end of life the whole luminaire shall be replaced.
3. Install only by certified Electrician.

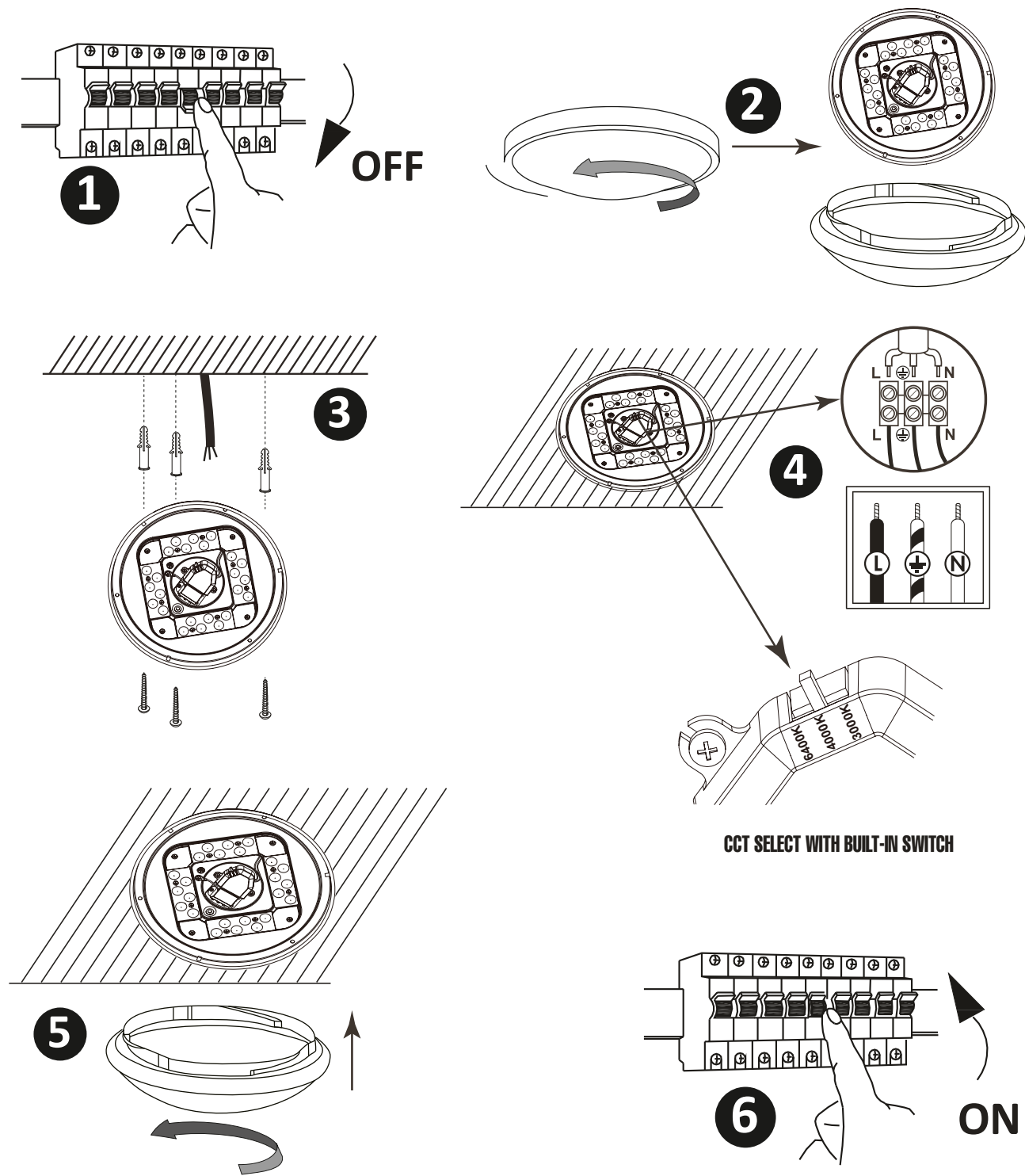
This marking indicates that this product should not be disposed of with other household wastes.

Caution, risk of electric shock.

USAGE & MAINTENANCE:

Any maintenance work must be performed when the power supply is cut off and the product has cooled down. Clean only with soft and dry cloth. Do not use chemical detergents. Do not cover the product. Ensure free air access. Product may heat up to a higher temperature. ATTENTION! Do not look directly at LED light beam. Product can only be supplied by rated voltage or voltage within the range provided. It's forbidden to use the product with damaged protective cover: Product must not be used unfavorable conditions, e.g. dust, water, moisture, vibrations, explosive air atmosphere, fumes, or chemical fumes, etc. In the area of strong electromagnetic interference, the functioning of the product may be disrupted.

INSTALLATION INSTRUCTION



INTRODUCTION & WARRANTY Thank you for selecting and buying V-TAC product. V-TAC will serve you the best. Please read these instructions carefully before starting the installing and keep this manual handy for future reference.

Гаранцията е валидна за период от 2 години след датата на закупуване. Гаранцията не се прилага по отношение на щети, причинени поради неправилен монтаж или необичайно износване. Дружеството не предоставя гаранция срещу щети по какъвто и да е повърхност поради неправилното отстраняване и монтаж на продукта.

Mounting: Read the manual before mounting. Mounting should be performed by a qualified electrician. Exercise caution. Product has a protective contact/terminal. Failure to connect the protective lead may lead to electric shock.

МОНТАЖ: Прочетете инструкциите преди монтажа. Монтажът следва да се извърши от квалифициран електрик. Бъдете внимателни. Продуктът има защитен контактен клемма. Ако защитният извод не бъде свързан, има опасност от токов удар.

INSTALLATION INSTRUCTION Switch Off the Power Before Starting the Installation. Twist and remove the cover (Ref Image Part 2). Drill Hole in the ceiling to fix the light using screws (Ref Image Part 3). Connect the wires (Ref image 4) before fixing the light using screws on the ceiling.

Инструкции за инсталация Преди да започнете монтажа, изключете електрозахранването. Свържете и светлите кабели (вж. фигурата Част 2). Пробийте отвор в тавана, за да фиксирате лампата с помощта на винтове (вж. фигурата Част 3).

INTRODUCTION & GARANTIE Merci d'avoir choisi et acheté un produit à V-TAC. V-TAC vous offrira le meilleur. Veuillez lire attentivement ces instructions avant de commencer l'installation et conservez ce manuel à portée de main pour référence ultérieure.

UVOD I ZAMSTVO Hvala vam, što ste odabrali i kupili tvrtke Vi-Tek (V-TAC), Vi-Tek (V-TAC) de vam posuži na najbolji mogući način. Molimo, pažljivo pročitate ove upute prije instalacije i spremite upute za buduću uporabu.

Montage: Lire les instructions avant le montage. Le montage doit être effectué par un électricien qualifié. Faire attention. Le produit a un contact/une borne de protection.

UGRADNJA: Prije ugradnje, molimo pažljivo pročitate upute. Ugradnju mora izvesti stručan električar. Budite oprezni. Proizvod ima zaštitni kontakt / rednu klemu.

INSTRUCIUN D'INSTALLATION Couper l'électricité avant de commencer l'installation. Tourner et enlever le couvercle (voir image Partie 2). Percer un trou dans le plafond pour fixer la lampe à l'aide de vis (voir image Partie 3).

UPUTE ZA UGRADNJU Prije početka ugradnje, molimo isključite napajanje. Okrenite i uklonite poklopac (pogledajte sliku-Dio 2).

EINFÜHRUNG UND GEBRAUCHSANWEISUNG Wir danken Ihnen, dass Sie ein V-TAC ausgesucht und gekauft haben. V-TAC wird Ihnen die besten Dienste erweisen. Lesen Sie, bitte, diese Gebrauchsanweisung vor der Montage aufmerksam durch und halten Sie sie für Auskünfte in der Zukunft parat.

INTRODUÇÃO E GARANTIA Agradecemos que escolheu e adquiriu o produto da V-TAC. A V-TAC irá servir-lhe da melhor maneira possível. Por favor, leia atentamente estas instruções antes da instalação e mantenha este manual para referência no futuro.

Instalações e requisitos de instalação Schalten Sie die Stromversorgung aus, bevor Sie mit der Montage beginnen. Bohren Sie ein Loch in die Decke, um die Leuchte mit Schrauben zu befestigen.

INSTALAÇÃO: Leia as instruções antes da instalação. A instalação deve ser realizada por um electricista qualificado. Tenha cuidado. O produto tem uma tomada/terminal com protecção. Se a saída de segurança não estiver ligada, existe um risco de choque eléctrico.

ВЪВЕДЕНИЕ И ГАРАНТИЯ Благодарим ви, че избрахте и закупихте продукт на Ви-Тек (V-TAC). Ви-Тек (V-TAC) ще ви послужи по най-добрия начин. Моля прочетете тези инструкции внимателно преди инсталация и съхранявайте ръководството за бъдещи справки.

INSTRUÇÕES DE INSTALAÇÃO Antes de começar a instalação, desligue a fonte de alimentação. Gire e remova a tampa (veja a figura Parte 2).

БЪВЕДЕНИЕ И ГАРАНТИЯ Благодарим ви, че избрахте и закупихте продукт на Ви-Тек (V-TAC). Ви-Тек (V-TAC) ще ви послужи по най-добрия начин. Моля прочетете тези инструкции внимателно преди инсталация и съхранявайте ръководството за бъдещи справки.

ÚVOD A ZÁRUKA Děkujeme, že jste si vybrali a koupili výrobek firmy V-TAC (V-TAC). V-Tek (V-TAC) vám nabízí by nejlepší výrobky. Před zahájením instalace si prosím pečlivě přečtěte tyto pokyny a uschovejte si tento návod pro budoucí použití.

МОНТАЖ: Преди монтажа си вземте предвид, че трябва да изключите електричката. Бъдете опазливи. Изключете електричката преди монтажа. Изключете електричката преди монтажа. Изключете електричката преди монтажа.

Pokyny k montáži: Před zahájením montáže vypněte napájení. Otočte a odstraňte kryt (viz obrázek Část 2).

ΕΙΣΑΓΩΓΗ - ΕΓΓΥΗΣΗ Σας ευχαριστούμε για το ότι επιλέξατε και αγοράσατε το προϊόν της Βi-TAK(V-TAC). Η Βi-TAK (V-TAC) θα σας εξυπηρετήσει με τον καλύτερο δυνατό τρόπο.

BEVEZETÉS ÉS GARANCIA Köszönjük, hogy választotta és megvásárolta a V-TAC terméket. V-TAC nyújtja Önnek a legjobb szolgáltatást. Kérjük, a szerelés előtt figyelmesen olvassa el ezeket az utasításokat és vigye ezt a kézikönyvet későbbi használatra.

ΤΟΠΟΘΕΤΗΣΗ: Διαβάστε προσεκτικά τις οδηγίες πριν την τοποθέτηση. Η τοποθέτηση πρέπει να πραγματοποιηθεί από εξειδικευμένο ηλεκτρολόγο. Να προσέχετε. Το προϊόν διαθέτει προστατευτικό διακόπτη. Σε περίπτωση που η προστατευτική έρσο δεν έχει συνδεθεί, υπάρχει ο κίνδυνος ηλεκτροσốc. Σχίμα της τοποθέτησης: δεξ της απεικόνισης. Πριν τη πρώτη χρήση, ελέγξτε τη σωστή μηχανική στήριξη και το καλώδιο της τροφοδοσίας.

SZERELÉS: A szerelés előtt olvassa el a kézikönyvet. A szerelést csak szakosított villanyszerelési végzettségű, óvatos legyen. A termék védő érintésvédelemmel / csatlakozóval rendelkezik.

WSTĘP I GWARANCJA Ziękujemy za wybór i zakup produktu V-TAC. V-TAC będzie Ci służyć najlepiej. Proszę przeczytać te instrukcje uważnie przed przystąpieniem do zainstalowania i zachować ją do użytku w przyszłości.

INTRODUZIONE E GARANCIA Grazie per aver scelto e acquistato il prodotto della V-TAC. La V-TAC Le servirà nel miglior modo possibile. Si prega di leggere attentamente queste istruzioni prima di iniziare l'installazione e di conservare queste manuali a portata di mano per riferimenti futuri.

INSTALAZIONE: Leggere il manuale prima del montaggio. Il montaggio deve essere eseguito da un elettricista qualificato. Fare attenzione. Il prodotto ha un contatto/terminale protettivo. Se il terminale di protezione non è collegato, esiste il rischio di scosse elettriche.

INTRODUÇÃO E GARANTIA Agradecemos que escolheu e adquiriu o produto da V-TAC. A V-TAC irá servir-lhe da melhor maneira possível. Por favor, leia atentamente estas instruções antes da instalação e mantenha este manual para referência no futuro.

INSTRUCIJA INSTALACIJE Przetwarzanie danych i przetwarzanie informacji. Przetwarzanie danych i przetwarzanie informacji. Przetwarzanie danych i przetwarzanie informacji.

INTRODUÇÃO E GARANTIA Agradecemos que escolheu e adquiriu o produto da V-TAC. A V-TAC irá servir-lhe da melhor maneira possível. Por favor, leia atentamente estas instruções antes da instalação e mantenha este manual para referência no futuro.

INTRODUCCIÓN Y GARANTÍA Le agradeceremos que ha elegido y adquirido la V-TAC. V-TAC le servirá del mejor modo posible. Pedimos que antes de comenzar la instalación lea atentamente las presentes instrucciones y las guarde en un lugar seguro para futuras consultas.

INTRODUÇÃO E GARANTIA Agradecemos que escolheu e adquiriu o produto da V-TAC. A V-TAC irá servir-lhe da melhor maneira possível. Por favor, leia atentamente estas instruções antes da instalação e mantenha este manual para referência no futuro.

INSTALACIÓN: Lea las instrucciones antes de la instalación. La instalación debe ser realizada por un electricista cualificado. Tenga cuidado. El producto tiene un contacto de protector/terminal. Si el terminal de protección no está conectado, existe riesgo de descarga eléctrica.

INTRODUÇÃO E GARANTIA Agradecemos que escolheu e adquiriu o produto da V-TAC. A V-TAC irá servir-lhe da melhor maneira possível. Por favor, leia atentamente estas instruções antes da instalação e mantenha este manual para referência no futuro.

INSTRUCCIONES DE INSTALACION Antes de empezar la instalación, desconecte la fuente de alimentación. Gire y retire la tapa (ver figura 2).

INTRODUÇÃO E GARANTIA Agradecemos que escolheu e adquiriu o produto da V-TAC. A V-TAC irá servir-lhe da melhor maneira possível. Por favor, leia atentamente estas instruções antes da instalação e mantenha este manual para referência no futuro.

INSTRUCIUNES DE INSTALARE Înainte să începeți montajul, deconectați alimentarea cu energie electrică. Scuturați capacul prin rotire (vezi figura - Partea 2).

IN CASE OF ANY QUERY/ISSUE WITH THE PRODUCT, PLEASE REACH OUT TO US AT: SUPPORT@V-TAC.EU FOR MORE PRODUCTS RANGE, INQUIRY PLEASE CONTACT OUR DISTRIBUTOR OR NEAREST DEALERS V-TAC EUROPE LTD, BULGARIA, PLOVDIV 4000, BULL.KARAVELOV 9B